

シルバー人材センター

■入会説明

○と き／2月17日(木)
午後2時～

○ところ／シルバー人材センター会議室

○対 象／60歳以上の健康で活動する意欲とボランティア精神を抱いている方。臨時的かつ短期的(月10日)又はその他の軽易な仕事(週20時間)に請負などの形式で就業し、雇用関係に基づく就業ではありません。自動車運転・植木剪定・大工仕事・草刈り・草むしりが得意な方を特に募集中です。また、女性の方でも出来る1日1～2時間程度の短時間のお仕事もありますので、興味のある方はお気軽にセンターへお申込み下さい。

■シルバー人材センター入会説明会

○と き／2月18日(金) 午前10時～12時

○ところ／ハローワーク大河原

○内 容／シルバー人材センター事業の紹介。入会に関する説明・相談。※角田市以外の方も参加できます。

※入会説明会は上記日程以外でも申し込みにより随時開催します。お気軽にご相談下さい。

■ワンコインしるばーさぼーと事業「おでっ隊」

短時間(30分程度)のお仕事を、会員組織「おでっ隊」が有償(500円)で行い、地域の一人暮らしやふたり暮らしの高齢者世帯などの、ちょっとした困りごとを解決します。仕事内容は、ゴミ出し、花の水かけ、リモコンの電池交換、簡単な清掃、話しあいて、ストーブ・扇風機の季節による入れ替え、簡単な縫い物など。ご依頼された仕事は、シルバー人材センターが確認に伺います。利用された方は、現金500円を会員に預け、会員は利用者へ領収書を渡します。

■街なか交流サロン「ひだまり」

「ひだまり」は平日毎日開放して、市民のみなさんが病院や銀行、買い物に来た時などに、気軽に寄り交流できる場所です。ぜひ、お気軽にお立ち寄りください。(☎63-5332)

○場 所／角田字町71(毛利時計店さん斜め向かい)

○開催日／土・日・祝日を除いた平日

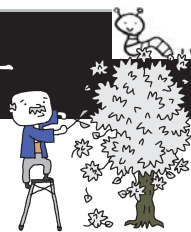
○開催時間／午前10時～午後3時

○運営協力金／1回100円

〈2月の各種イベント予定〉

【リフォーム(洋服等)】1日・7日・8日・14日

・15日・21日・22日・28日



【折り紙】3日・17日 【茶話会】毎日開催

【切り絵・健康体操】2日・9日・16日

【パソコン】10日・24日

【脳トレ・シルバー川柳】毎週金曜日

■お申込・お問合せ先■

☎63-5332 シルバー人材センター

角田市民ゴルフ場

《営業時間のご案内》

○営業時間／平日・土日祝ともに
午前8時～

○最終スタート時間／午後1時30分(ハーフプレー)

《冬期平日コンペ》

○2月4日(金)

■お問合せは、☎63-5971 角田市民ゴルフ場



みねの里「こども食堂」

■開催日時／

☆2月9日(水)・2月24日(木) 午後5時～6時半終了

●定 員／50名程度

●メニュー／カレーライス・サラダ・スープ・デザート

※食物アレルギーのある方は当日教えて下さい。

■場 所／長泉寺多目的ホール「みねの里」

■対 象／幼児・小学生 ※中学生以上の方は
当分ご遠慮ください。

■料 金／小学生は100円

幼児は無料(付添保護者200円)

■当日はコロナウイルス感染拡大防止のため、ご来場はマスク着用でご参加願います。食事する環境に配慮してお待ちしております。



角田市角田字長泉寺69

☎62-1004 担当:加藤



☆☆当店へアクセス☆☆

mail/ super7@sm.rim.or.jp fax/62-0951

メールの場合は「件名」に「あんふいに宛」とご記入の上、「お名前」も続けてご記入下さい。どちらも本文末に、お名前・ご住所・ご連絡先を忘れずにご記入くださいますようお願い申し上げます。

ホームページ【<http://www.meguro-super7.com>】もぜひご覧下さい。

☆痛みしい事故を防ぐため、用水路や池など、子どもたちが危ないところ近づいているのを見かけたら一声かけて注意してあげましょう!

新聞配達 スタッフ 募集!!



募集要項

- 募集地域 / 角田市内全域対象
- 年 齢 / 20歳～65歳位
- 募集定員 / 1名
- 条 件 / スーパーカブタイプのバイクに乗れる方
- 給与・配達時間 / <参考例>朝4時～1日2時間(2区域程度)・月5万円
- 問合せ・面接はお気軽にどうぞ
午前9時～午後4時 お電話の上、ご来店下さい。

◆集金員さん2名募集中!◆

道の駅かくだ・2月イベント情報

- ① 期間限定 ロイヤルショコラソフトクリーム
- ② 2月8日(火) フラワーアレンジメント教室
- ③ 2月19日(土) 午前10時～ 5組限定
親子フラワーアレンジメント教室
- ④ 2月20日(日) みそ作り+冬野菜収穫体験
- ⑤ 2月26日(土)

阿武隈急行往復で行く角田市モニターツアー
(旅行企画・実施/福島ツーリスト)

※西芝生広場の一角で「ドッグパーク(ドッグラン)」を開放中!!
小型犬専用です。
マナーを守ってご利用願います。



※社会状況によってイベントの中止や延期の場合もございますのでご了承ください。

●営業時間

・直 売 所 9:00～17:00
・フードコート 11:00～16:00

●問合せ先/道の駅かくだ
☎61-2850



角田警察署からのお知らせ ☎63-2211

●冬道の安全運転1・2・3運動

■期間・12月1日～3月31日

■運動の重点・①割のスピードダウン ②倍の車間距離 ③分早めの出発

・滑走事故につながる無謀運転の追放!!

◎滑り止めのためのスタッドレスタイヤの装着。タイヤチェーンの携行。

◎「急ブレーキをかけない」「急ハンドルを切らない」「急加速しない」を実践しましょう。

・橋の上や日陰部分は特に注意!!

◎橋の上、トンネルの出口、日陰部分では滑ることを前提に減速、最徐行。

●飲酒運転の根絶

～飲酒運転は犯罪です!～

◆運転するときは酒を吞まない ◆酒を吞んだら運転しない

◆運転者には酒を出さない

●少年非行の防止

少年が犯罪に手を染めることがないよう地域で見守りましょう!

●鍵かけは防犯の第一歩!

短い時間でも、自宅や自転車・自動車の鍵はこまめに掛けて被害防止に努めましょう。

